

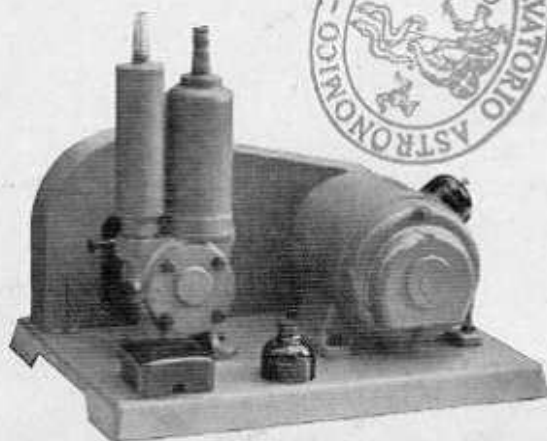


DR. ING. S. **BARLETTA** & C. S. A.

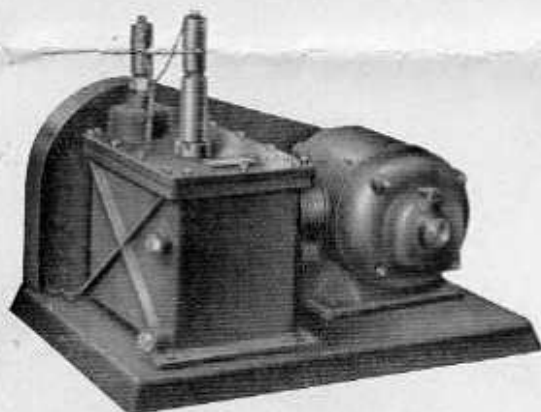
CAPITALE SOCIALE L. 990.000

UFFICI E STABILIMENTO: MILANO - VIA FRATTI, 27 - TEL. 288-361 e 288-368

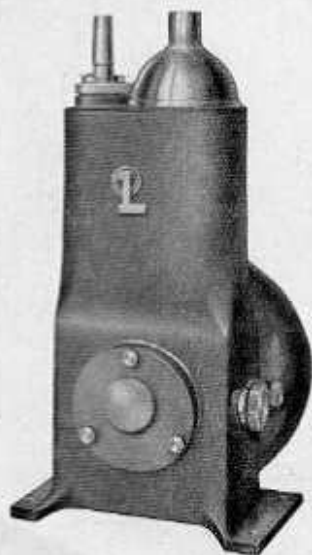
TELEGRAMMI: BARLETTAS - MILANO - C. C. POSTALE: 3-28816 - C. P. C. 234754 - MILANO



POMPA CHIMICA Mod. I



POMPA SIMPLEX Mod. IV



POMPA A ZAVORRA D'ARIA Mod. IG

Pompe da vuoto "LEYBOLD,"

POMPA CHIMICA MOD. I

Vuoto 0,1 Torr. - Aspirazione 2 mc/ora - Minima quantità d'olio - Facile ricambio.

POMPA A ZAVORRA D'ARIA MOD. IG

Vuoto 0,1 Torr. - Aspirazione 5 mc/ora - Evita la condensazione del distillato nell'olio.

POMPA SIMPLEX MOD. IV

Vuoto 0,002 Torr. - Aspirazione: 2 mc/ora - La classica pompa per ogni laboratorio.

POMPA SIMPLEX MOD. XI

Vuoto 0,002 Torr. - Aspirazione 5 mc/ora.

POMPA SIMPLEX QUADRUPLA MOD. XI

Aspirazione 20 mc/ora.

POMPA SIMPLEX SESTUPLA MOD. VI

Aspirazione 30 mc/ora.

POMPA DUPLEX MOD. V

Vuoto 0,00001 Torr. - Aspirazione 2 mc/ora - L'unica pompa rotativa per altissimi vuoti.

POMPA DUPLEX MOD. XII

Vuoto 0,00001 Torr. - Aspirazione 5 mc/ora.

POMPA DUPLEX QUADRUPLA MOD. XII

Aspirazione 20 mc/ora.

POMPA DUPLEX SESTUPLA MOD. XII

Aspirazione 30 mc/ora.

POMPA DUPLEX A DODICI POSTI MOD. XII

Aspirazione 60 mc/ora.

POMPA A TAMBURO MOD. VI

Vuoto 0,01 Torr. - Aspirazione 10 mc/ora - La pompa industriale senza attrito e senza refrigerazione.

POMPA A TAMBURO MOD. XIII

Vuoto 0,01 Torr. - Aspirazione 45 mc/ora.

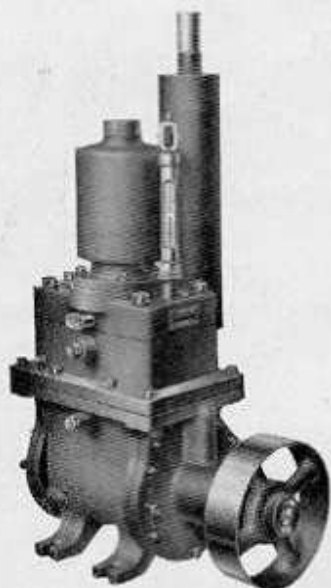
POMPA A TAMBURO MOD. XIV

Vuoto 0,01 Torr. - Aspirazione 150 mc/ora.

POMPA AD ACQUA

Vuoto 12 Torr. - Aspirazione 350 l/ora - La pompa infrangibile in metallo e bachelite.





POMPA A TAMBURO Mod. XIV

POMPA A VAPORE

Vuoto 2 Torr. - Aspirazione 2 mc/ora - La pompa statica che equivale a una pompa rotativa.

POMPE A DIFFUSIONE DI VAPORE DI MERCURIO

Vuoto 0,000001 Torr.

MOD. G a 2 stadi	Aspirazione 10 mc/ora
MOD. B a 2 stadi	Aspirazione 40 mc/ora
MOD. E a 3 stadi	Aspirazione 70 mc/ora
MOD. K a 1 stadio	Aspirazione 550 mc/ora

Le meravigliose pompe statiche dagli altissimi vuoti.

POMPA A EIEZIONE DI VAPORI DI MERCURIO

Vuoto 0,00001 Torr. - Aspirazione 170 mc/ora - La pompa industriale per processi sotto altissimo vuoto.

POMPE A DIFFUSIONE DI VAPORI D'OLIO

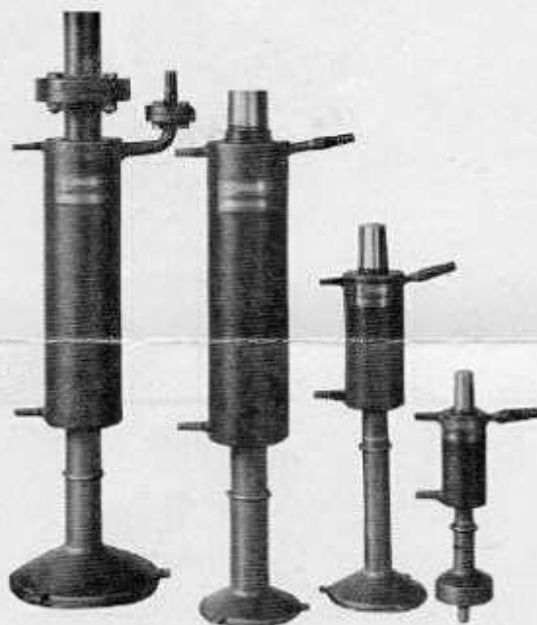
Vuoto 0,000003

MOD. P	Aspirazione 30 mc/ora
MOD. Q	Aspirazione 75 mc/ora
MOD. T	Aspirazione 450 mc/ora

Le pompe che danno un vuoto puro senza refrigerazione.

POMPE A DIFFUSIONE IN VETRO E IN QUARZO

Per ricerche speciali di laboratorio.



POMPE A DIFFUSIONE

Vacuometri "LEYBOLD,"

Vacuometro di MacLeod a lunghezza intera

Campo di misura da 0,02 a 0,00001 Torr.

Vacuometro di MacLeod raccorciato

Campo di misura da 0,1 a 0,00001 Torr.

Vacuometro di Gaede

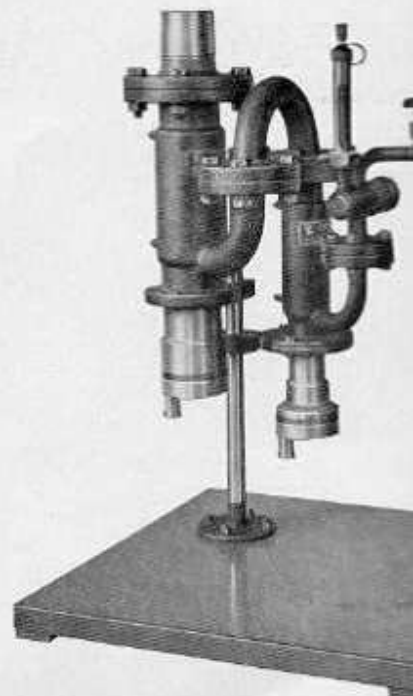
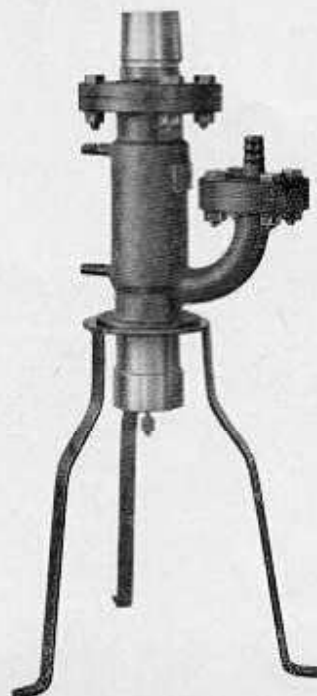
Campo di misura da 1 a 0,0001 Torr.

Manometro a U

Campo di misura da 1 a 100 Torr.

Vacuoscopio di Gaede

Campo di misura da 35 a 0,01 Torr.





Vacuometro elettrico di Pirani

Campo di misura da 0,1 a 0,0001 Torr.

Vacuometro di Philips - a lettura diretta

Campo di misura da 0,0015 a 0,00001 Torr.

Vacuometro a ionizzazione

Campo di misura da 0,001 a 0,000001 Torr.

Vacuometro molecolare

Campo di misura da 10 a 0,0000001 Torr. - Il più esteso campo di misura - Misure assolute dei vuoti.

Indicatore di vuoto ad alta frequenza.

Rubineti da vuoto, in vetro o in metallo.

Valvole da vuoto, senza premistoppa.

Raccordi a cono, in vetro o in metallo.

Olio per pompe.

Grassi per alti e altissimi vuoti.

Valvole micrometriche di regolazione.

Ogni accessorio per la tecnica del vuoto.

Apparecchi "LEYBOLD,, vari

CAMERA DI WILSON

Per indagini sui raggi β e γ .

GALVANOMETRO DI DEUBUER A CAPPIO

Sensibilità alla corrente $1 \cdot 10^{-7}$ amp/div.

Sensibilità alla tensione $5 \cdot 10^{-7}$ volt/div.

GALVANOMETRO A VIBRAZIONE

Sensibilità alla corrente $2 \cdot 10^{-9}$ amp/div.

Sensibilità alla tensione $8 \cdot 10^{-7}$ volt/div.

ELETTROMAGNETE DI LANGE

Campo fino a 40.000 Gaus.

POTENZIOMETRO A VALVOLA

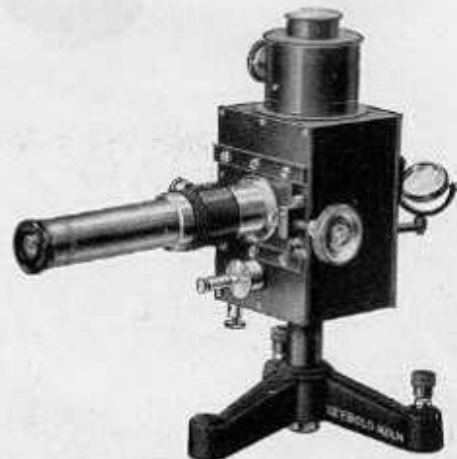
Per la misura di minimi potenziali - Sensibilità 0,00005 volt.

POLAROGRFO MOD. SCIENTIFICO

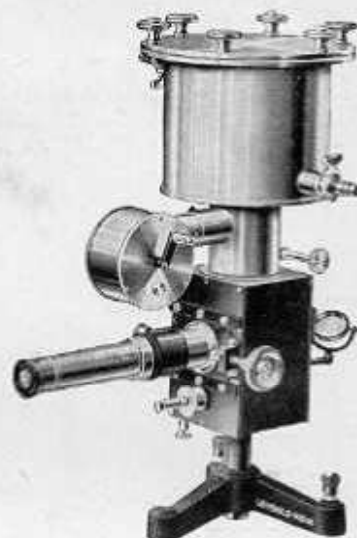
Il meraviglioso strumento che esegue le analisi chimiche qualitative e quantitative.

POLAROGRFO MOD. TECNICO

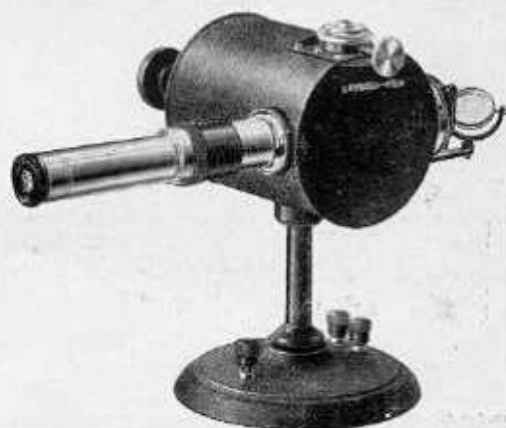
Per i rapidi controlli industriali.



ELETTROMETRO MONOFILARE



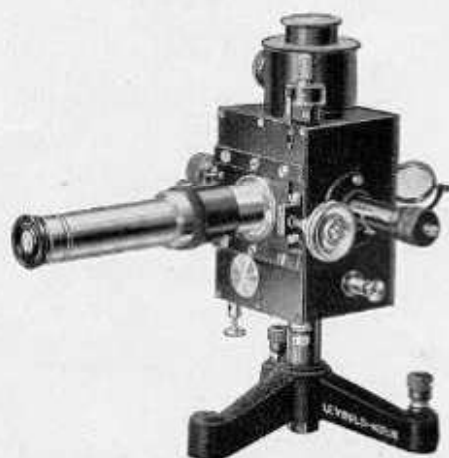
ELETTROMETRO CON CAMERA DI IONIZZAZIONE



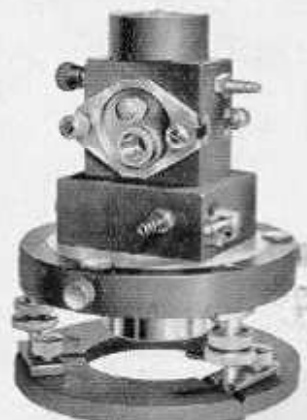
ELETTROMETRO AD ALTA TENSIONE



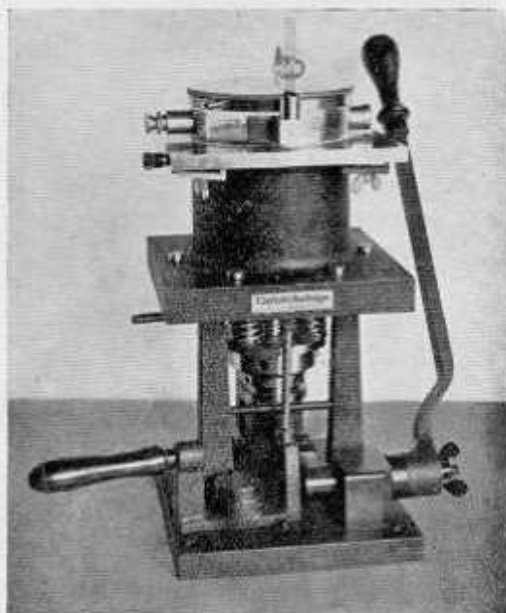
ELETTROMETRO



ELETTROMETRO MONOFILARE



ELETTROMETRO A



CAMERA DI WILSON

REGISTRATORI FOTOGRAFICI

Per Galvanometri, Elettrometri, Oscillografi - Velocità di scorrimento da qualche mm ogni ora a 15 metri/sec.

REGISTRATORI FOTOGRAFICI A TAMBURO

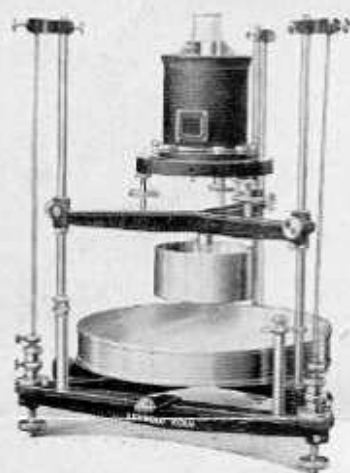
Per il rilievo di tempi infinitesimali. Velocità di scorrimento fino a 40 m/sec.

LAMPADIE SPETTRALI

Al Neon, Zinco, Cadmio, Mercurio, Tallio, Jodio, Calcio, Rubidio, Cesio.

**MORSETTERIA E STATIVI RAZIONALI DA LABORATORIO
BANCHI, CAPPE, MOBILI DA LABORATORIO**

Razionali, secondo i modelli "Leybold," costruiti nel nostro Stabilimento.



SOSPENSIONE PER GALVANOM.

Elettrometri "LEYBOLD,"

ELETTROMETRO BIFILARE DI WULF

Campo di misura da 3 a 250 volt.

ELETTROMETRO MONOFILARE DI WULF

Campo di misura da 0,001 a 2000 volt - Camera di ionizzazione di Wulf - Sonda radioattiva - Apparecchio di aspirazione di Gerdien per misure di radioattività e di potenziali atmosferici.

ELETTROMETRO DI PERUCCA

Sensibilità 0,0005 volt/div.

ELETTROMETRO A DUANTI DI HOFFMANN, NEL VUOTO

Sensibilità 0,00005 - L'elettrometro più sensibile esistente.

ELETTROMETRO A DUANTI DI HOFFMANN PFORTE

Sensibilità 0,00015 volt/div.

ELETTROMETRO A BINANTI DI DOLEZALEK

Sensibilità 0,0001 volt/div.

ELETTROMETRO AD ALTA TENSIONE DI WULF

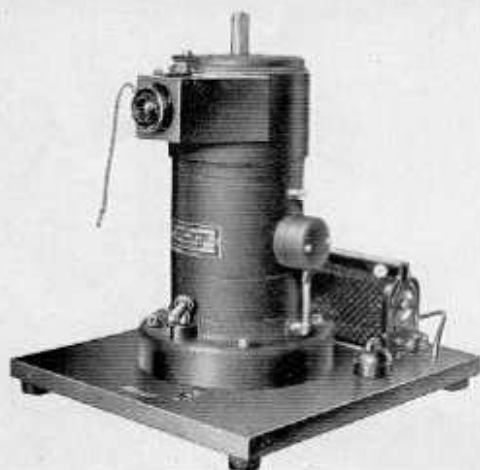
Campi di misura da 50 a 15000 volt.

VOLTOMETRI ELETTROSTATICI DI STARKE-SCHROEDER

Campi di misura fino a 500000 volt.



POTENZIOMETRO A VALVOLA



REGISTRATORE A TAMBURO



OSSERVATORIO
ASTRONOMICO
PALERMO

inv. n. 13535
BA0A

POLAROGRAFO Mod. SCIENTIFICO