

COMPASSI

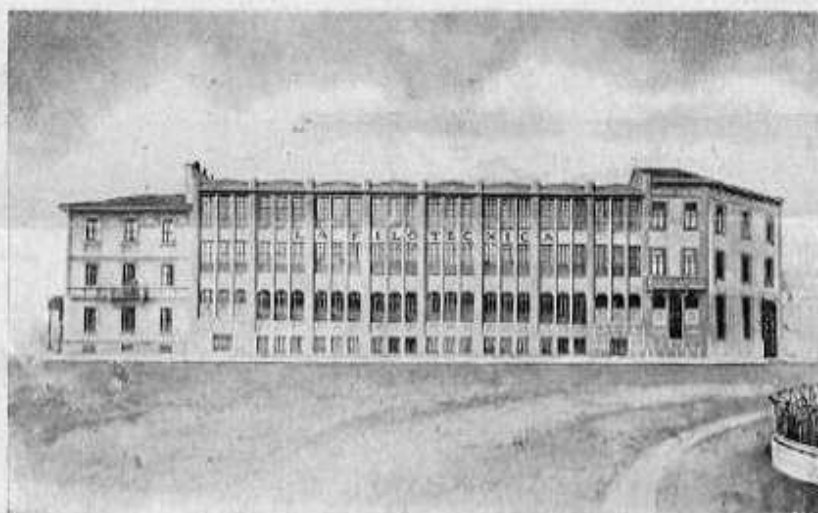


LISTINO 185 m



COMPASSI TIPO MILANO E SCUOLA

(per il tipo Precisione P vedi listino 185 n)



Uno dei grandi Stabilimenti de "LA FILOTECNICA"
appositamente costruito per l'esclusiva fabbricazione dei Compassi I. A. S.

"LA FILOTECNICA" ING. A. SALMOIRAGHI S. A.
MILANO (25)

FILIALI { OTTAGONO GALLERIA V. E. - MILANO
 { PIAZZA VENEZIA N. 12 - ROMA



COMPASSI SERIE MILANO N

IN OTTONE E ACCIAIO



3. **Busta** a tre pezzi in ottone e acciaio, L.



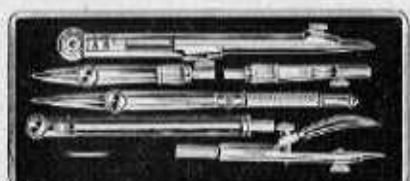
6. **Busta** a quattro pezzi in ottone e acciaio, L.



9. **Busta** a quattro pezzi in ottone e acciaio, L.



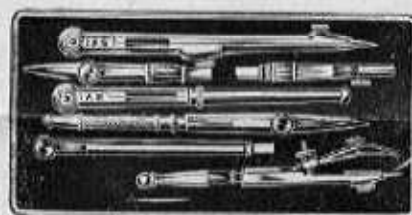
12. **Busta** a cinque pezzi in ottone e acciaio, L.



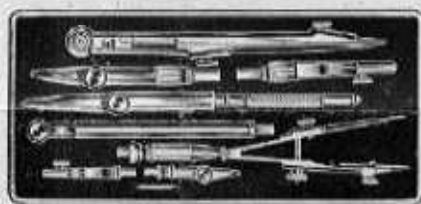
16. **Busta** a sei pezzi in ottone e acciaio, L.



20. **Busta** a sei pezzi in ottone e acciaio, L.



24. **Busta** a sette pezzi in ottone e acciaio, L.



27. **Busta** a otto pezzi in ottone e acciaio, L.



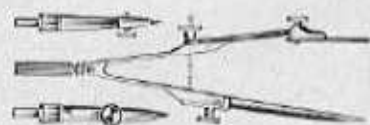
35. **Busta** a sette pezzi in ottone e acciai con balastrino a tiralinee capovolgibile



45. **Tiralinee** a lame da aprirsi, con manichetto, L.



30. **Busta** a nove pezzi in ottone e acciaio, L.



68. **Balastrino** a molla, tutto in acciaio con manichetto e pezzi di ricambio,



61. **Compasso** a punte fisse, con coperchio ottone, L.



65. **Balastrino** a molla, ottone e acciaio con manichetto osso, L.



COMPASSI TIPO MILANO IN ALPACCA

32. **Busta** a dieci pezzi, costruzione finissima in alpacca e acciaio, composizione come al N. 30, ma colla sostituzione del compasso doppia punta mobile con punta a port'ago al compasso comune L.

34. **Busta** come la precedente N. 32, ma col compasso a port'ago e punta mobile L.

COMPASSI SERIE SCUOLA

IN ALPACCA



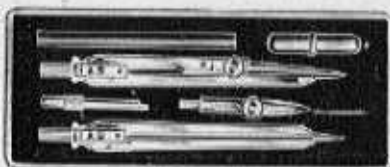
105 K I. **Compasso** senza guida, L.
105 K I. **Compasso** con guida, »



106 K II. **Compasso** senza guida, L.
106 K II. **Compasso** con guida, »



106 bis K II. **Compasso** senza guida, L.
106 bis K II. **Compasso** con guida, »



107 K III. **Compassi** senza guida, L.
107 K III. **Compassi** con guida, »



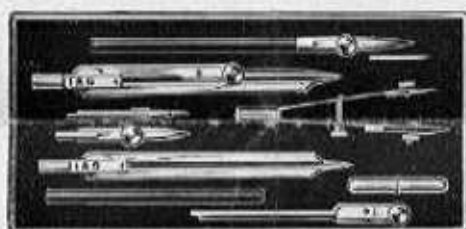
108 K IV. **Compassi** senza guida, L.
108 K IV. **Compassi** con guida, »



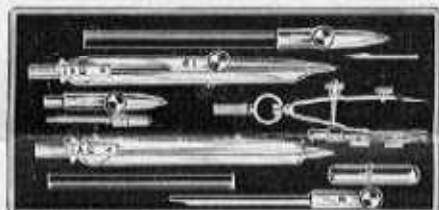
109 K V. **Compassi** senza guida, L.
109 K V. **Compassi** con guida, »



110 K VI. **Compassi** senza guida, L.
110 K VI. **Compassi** con guida, »



111 K VII. **Compassi** senza guida, L.
111 K VII. **Compassi** con guida, »



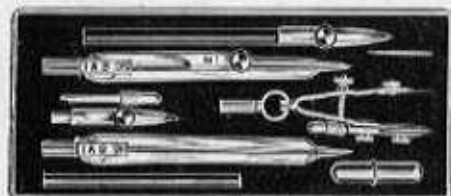
112 K VIII. **Compassi** senza guida, L.
112 K VIII. **Compassi** con guida, »



113. **Compasso** senza guida, L.
113. **Compasso** con guida, »



80. **Balaustrino** semplice, L.



114. **Compassi** senza guida, L.
114. **Compassi** con guida, »

COMPASSI SERIE GIOTTO IN OTTONE

La composizione delle buste corrisponde perfettamente a quella della **Serie Scuola**. Si forniscono tutte col solo balaustrino semplice, N. 80.

N. 305. Senza guida, L.
» 306. » » »
» 306bis. » » »
» 307. » » »

N. 308. Senza guida, L.
» 309. » » »
» 310. » » »
» 311. » » »

N. 313. Senza guida, L.
Compasso sciolto »
Tirallinee »
Allunga »

COMPASSI SERIE GIOTTINO IN OTTONE

Tipo economico, in ottone, senza cerniera. - Composizione come la **Serie GIOTTO** nei numeri corrispondenti.

N. 605 . . . L.

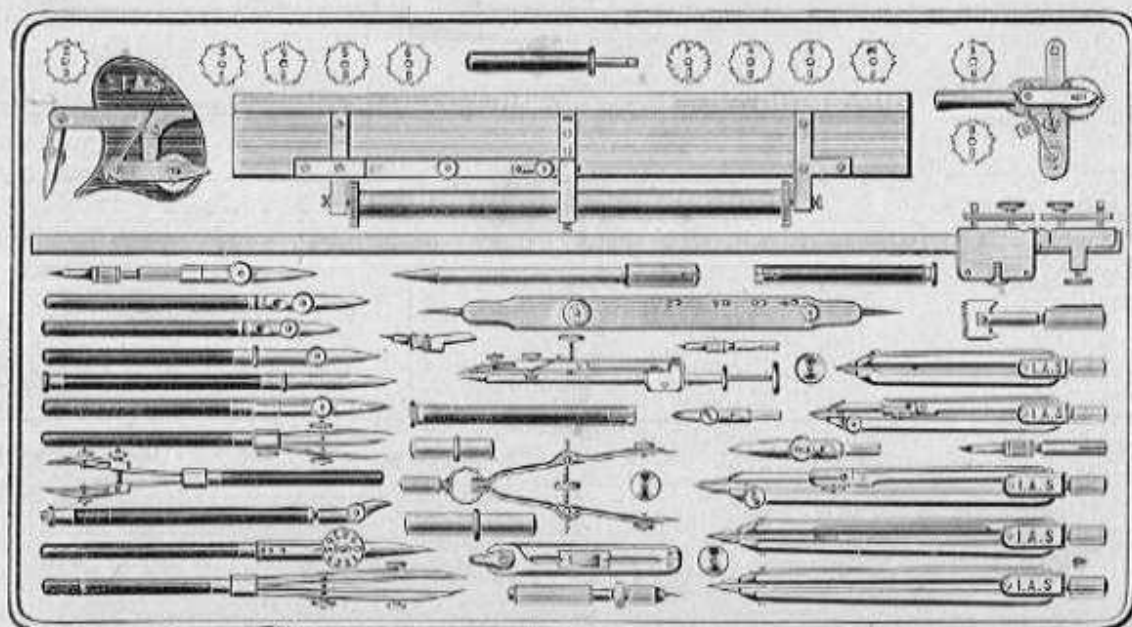
N. 606 . . . L.

N. 606bis. . . L.

N. 613 . . . L.

COMPASSI SERIE P DI PRECISIONE

(vedi listino speciale 185 n)



è la marca a tutti nota dei Compassi della

FILOTECNICA ING. A. SALMOIRAGHI S.A.

MILANO (25)

OSSERVATORIO
ASTRONOMICO
PALERMO

Inv. n. 13486/BA0A