



ING. S. BELOTTI & C.

SOCIETÀ ANONIMA

MILANO

PIAZZA TRENTO, 8

Telegrammi:
INGBELOTTI - MILANO

Telefoni:
52-051 / 052 / 053

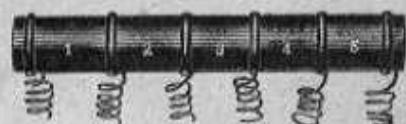
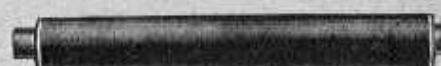
Esistenza di Magazzino

al

1° Febbraio 1937

del Reparto

"STRUMENTI"



GENERAL RADIO * WESTON * EVERSLED * TINSLEY

RESISTENZE per LABORATORI

di propria costruzione

Strumenti originali WESTON per c.c. e c.a.

Amperometri Mod. 155

Portata	5	15	100	2,5-5
N.	-	-	-	-

Voltmetri Mod. 155

Portata	75	300	600	75-150	175-350
N.	1	-	-	-	-

Voltmetri Mod. 341

Portata	7,5-15	150-300	150-300-600
N.	-	-	1

Wattmetri Mod. 432

Portata	V.	75-150	150-300	
	A.	5	5	
N.		-	3	

Amperometri Mod. 433

Portata	1	2	1-2	5	2,5-5	5-10	1,5-10	5-20-50
N.	-	-	-	1	1	1	1	2

Voltmetri Mod. 433

Portata	300	15-150	75-150	150-300	150-300-600
N.	-	-	-	2	1

Wattmetri Mod. 310/1

Portata	V.	150-300	150-300	150-300	50-100-200
	A.	0,5-1	2,5-5	5-10	1-2,5-5
N.		-	-	-	2

Amperometri Mod. 370

Portata	2,5-5	5-10		
N.	1	1		

Trasformatori di corrente

Modello	461	539
Portata	10-20-40-800/5A.	2,5-10-20-50-100-200/1A.
N.	-	-

Modello	312	327	328
Portata	200-100-50/5A	-	-
N.	2	-	1

Trasformatori di tensione

Modello	311
Portata	9000-4500/150
N.	1



Voltmetro Mod. 155



Amperometro Mod. 433



Wattmetro Mod. 432



Wattmetro polifase Mod. 329



Wattmetro monofase Mod. 310/1



Trasformatore Mod. 461



Strumenti originali WESTON per radio



Strumenti per corr. continua

Voltmetri Mod. 506

Portata	3	5	7	8	10	15	50	100	150	200	5-125	7-140	8-200	7,5-150	
N.	3	3	1	3	3	3	3	3	12	-	-	-	5*	8°	-*

a 3 morsetti con commutatore
* 4

Voltmetri Mod. 301

Portata	1	1,5	2	3	5	7	8	10	15	20	25	30	50	75	100	150	200	250	300
N.	-	-	-	-	6	-	2	8	9	-	2	5	4	85	64	-	-	-	-

Portata	500	1000	1500	3000	10-100	7,5-150	10-400	3-0-3	10-0-10	20-0-20
N.	-	-	-	-	*	*	-	-	-	-

con resistenza esterna

Voltmetri Mod. 489

Portata	7,5-150	8-200	8-200	50-250	10-250-750
N.	2*	1*	-**	-**	-**

resist. 125 Ohm per Volt — ** resist. 1000 Ohm per Volt

Milliamperometri Mod. 301

Portata	1	1,5	2	3	5	10	15	20	25	30	50	100	150	200	250	300
N.	85	1	-	2	1	-	10	14	4	3	-	-	-	-	4	10

Portata	500	800	1000	15-150	30-150	10-0-10	50-0-50	100-0-100
N.	8	16	2	-	-	3	-	-

Amperometri Mod. 506

Portata	1	1,5	3	5	10	15	20	30	50
N.	3	3	-	9	13	3	13	13	13

Voltmetri Mod. 517

Portata	1,5	2	3	5	10	15	20	25	50	130	150	250	300
N.	-	-	-	-	11	-	-	-	-	-	-	-	-

Voltmetri Mod. 476

Portata	1,5	2	3	5	8	10	15	20	25	30	50	100	150	200
N.	10	21	21	-	7	11	2	22	3	7	5	16	12	-

Portata	250	300	400	500	600	750	1000	4-8-16-200-1000	4-8-150
N.	4	72	-	-	-	-	-	-	-

Voltmetri Mod. 528

Portata	150-15	150-8-4
N.	-	1

Voltmetri Mod. 642

Portata	20
N.	2

Strumenti per radiofrequenza

Termoamperometri Mod. 507

Portata	1	1,5	2	2,5	3	4	5	8	10	15	20
N.	-	21	2	-	-	3	-	1	-	1	-

Termoamperometri Mod. 425

Portata	0,5	1	1,5	2	2,5	3	4	5	6	8	10	15	20	30
N.	-	26	27	5	17	15	12	22	4	6	7	6	7	1

Termomilliamp. Mod. 507

Portata	120	125	300	500
N.	-	10	7	10

Termomilliamp. Mod. 425

Portata	120	125	250	500
N.	3	-	15	26

Termogalvanom. Mod. 507

Portata	115 m. A.	120 m. A.
N.	-	1

Termoamperom. Mod. 640

Portata	10
N.	2

Amperometri Mod. 301

Portata	0,5	1	1,5	2	3	5	8	10	15	20	30	100	200
N.	-	-	-	-	-	-	-	-	-	-	-	2	1

Portata	3-0-3	5-0-5	10-0-10	15-0-15
N.	-	-	-	4

Amperometri Mod. 489 - 125 Ohm per Volt

Portata	10-3	15-3	30-3
N.	-	1	1

Milliamperometri Mod. 506

Portata	1	1,5	2	3	5	10	15	25	30	50	100	150	200	300	500
N.	9	6	5	-	12	12	-	6	6	3	6	6	6	6	6

Microamperometri Mod. 600

Portata	50 c.c.	75 c.c.	100 c.c.	100 c.a.	200 c.c.	200 c.a.	300 c.c.	500 c.c.
N.	17	-	16	20	16	25	19	3

Microamperom. Mod. 301

Portata	200	500	200-0-200
N.	10	16	-

Microamperom. Mod. 643

Portata	30	50	100	200
N.	6	6	5	3

Voltmetri Mod. 643

Portata	80	130
N.	8	5

Milliamperom. Mod. 643

Portata	1	5	100
N.	6	5	1

Strumenti per corr. alternata

Amperometri Mod. 517

Portata	1	2	3	5	10	20	30
N.	1	3	1	3	1	1	1

Amperometri Mod. 528

Portata	1	3	5	10	20	30	50
N.	-	2	-	2	2	-	2

Amperometri Mod. 476

Portata	1	1,5	2	3	5	10	15	20	30	50
N.	2	-	-	1	2	1	2	1	4	-

Milliamperom. Mod. 517

Portata	15	25	50	100	250	500
N.	-	2	-	1	-	-

Milliamperom. Mod. 528

Portata	15	25	50	100	250	500
N.	-	2	-	1	-	2

Milliamperometri Mod. 476

Portata	15	25	50	100	250	500
N.	4	3	-	1	2	-

Strumenti per corr. continua e corr. alternata

Voltmetri Mod. 301 a raddrizzatore

Portata	1	1,5	3	5	10	15	50	100	150	300	Resistenza 2000 Ohm
N.	6	6	6	6	2	-	2	2	-	-	

Portata	10	15	50	150	200	300	500	750	1000	2000	3000	Resistenza 1000 Ohm
N.	2	2	2	2	2	2	-	2	2	-	-	

Milliamperom. e Microamperom. Mod. 301 a raddrizzatore

Portata	1 milliAmp.	2 milliAmp.	5 milliAmp.	200 microAmp.	500 microAmp.
N.	35	1	4	9	35

Strumenti originali WESTON per radio

- | | | | |
|-------|---|-------|---|
| N. 15 | Provavalvole Mod. 771 | N. 5 | Oscillatori tarati Mod. 692 |
| N. 2 | Prova-circuiti portatili Mod. 563 | N. 1 | Capacimetro Mod. 780 |
| N. 1 | Volt-Ohmmetri portatili Mod. 564 | N. 3 | Misuratori di potenza d'uscita Mod. 695 |
| N. 2 | Strumenti universali per radio Mod. 301 | N. 12 | Analizzatori di radioriceventi Mod. 772 |
| N. 6 | Voltmetri a valvola Mod. 669 | N. 13 | 698 |

Strumenti originali GENERAL RADIO

- | | | | |
|------|-----------------------------------|------|---|
| N. 1 | Bobina di induzione tipo 106-G | N. 1 | Trasformatore Variac tipo 200-CNH |
| N. 2 | Potenziometri tipo 214-A | N. 2 | Resistenze tipo 301-A |
| N. 4 | Potenziometri tipo 371 - 1000 ohm | N. 1 | " " " 333-A |
| N. 1 | Induttanza variabile tipo 107-J | N. 1 | " " " 533-A |
| N. 2 | Filtri tipo 330-C | N. 3 | Termocoppie per ondometro tipo 224-A |
| N. 1 | " " " 330-G | N. 1 | Controllo di volume tipo 653-MB |
| N. 2 | Antenne fittizie tipo 418-D,E,F | N. 1 | Eterodina detector tipo 619-AR |
| N. 1 | Trasformatore Variac tipo 70-A | N. 1 | Resistenza tipo 500-G |
| N. 1 | " " " 70-B | N. 1 | Eterodina frequenzimetro tipo 616-BR |
| N. 1 | " " " 80-A | N. 1 | Apparecchiat. campione di frequenza tipo C 10 |
| N. 1 | " " " 80-B | N. 1 | Potenziometro tipo 371-A - 10.000 ohm |
| N. 1 | " " " 100-K | N. 3 | Potenziometri tipo 314 |
| N. 1 | " " " 100-L | N. 6 | Resistenze a decadi tipo 510-A,B,C,D,E,F |
| N. 1 | " " " 200-B | N. 1 | Voltmetro a rettificatore tipo 488-DM |
| N. 1 | " " " 200-CM | | |

Strumenti originali TINSLEY

- | | | | |
|------|--|------|--|
| N. 1 | Ponte di Wheatstone portatile Mod. 76 | N. 2 | Cassette di resistenza a 4 decadi |
| N. 1 | " " " a contatti striscianti Mod. 71 | N. 1 | Cassetta di resistenza antinduttiva Mod. 135 |
| N. 1 | Galvanometro a riflessione 30-0-30 microvolt | N. 1 | Shunt antinduttivo 0,1 Ohm Mod. 175 |

Termometri - Pirometri - Manometri - Idrometri

a distanza ed in posto

- | | | | |
|------|---|------|--|
| N. 1 | Termometro indicatore a quadrante (per gas di scarico dei Diesel) graduazione 0-650° C. | N. 4 | Idrometri con scatto di 1 in 1 cm. |
| N. 1 | id. id. id. 0-500° C. | N. 1 | " " " 2 " 2 " |
| N. 1 | Termometro indicatore a quadrante graduazione -20/+40° C. | N. 2 | " " " 5 " 5 " |
| N. 1 | id. id. id. 0-200° C. | N. 1 | " " " 10 " 10 " |
| N. 1 | id. id. id. 0-300° C. | N. 2 | Ricevitori-indicatori normali |
| N. 1 | id. id. id. 0-500° C. | N. 2 | -registratori a 1 quadrante |
| | | N. 1 | " " " a doppio |
| | | N. 1 | Indicatori-registratori a trasmissione meccanica |

Fusibili "LITTELFUSE"

per strumenti di misura, per apparecchi radio, per aviazione, per alta tensione
— oltre 7.000 pezzi pronti a magazzino —

Scaricatori a "CRISTALLITE"

per bassa e alta tensione fino a 30.000 volt, per linee di trasmissione e di distribuzione
— oltre 1.300 scaricatori pronti a magazzino —

Fusibili "EMPIRE" per alta tensione

per tutte le tensioni di esercizio fino a 132.000 volt e per correnti normali fino a 200 Amp.
— oltre 100. pezzi pronti a magazzino —

Rivelatori "ZIPP" d'alta tensione e concordanza di fase

per la rivelazione di tensioni fino a 60.000 volt c.a. e per la verifica delle fasi nelle reti ad alta tensione
— vari tipi portatili e per sospensione permanente, pronti a magazzino —

Strumenti vari

- | | | |
|--|------|--|
| Ponte di Wheatstone portatile SHALLCROSS Mod. 630 | N. 1 | Divisore di tensione LAND & SEE Mod. A. 388 |
| per localizzazione di guasti SHALLCROSS Mod. 628 | N. 1 | Ponte di Wheatstone LAND & SEE Mod. A. 321 |
| misure di piccole e grandi resist. SHALLCROSS Mod. 637 | N. 1 | Potenziometro LAND & SEE Mod. A. 384 |
| Trasformatore di carico ZERA Mod. UB 10 | N. 1 | Galvanometro a sospensione LAND & SEE Mod. B. 133 |
| Mod. UB 100 | N. 1 | Resistenza regolabile LAND & SEE Mod. A. 385 |
| Voltmetro portatile SCHROEDER - portata 50.000 volt | N. 1 | Resistenza variabile campione LAND & SEE Mod. A. 289 pk. |
| Colorimetro ALTMANN | N. 1 | " " " campione LAND & SEE Mod. A. 101 - 0,01 ohm |
| Apparecchiatura AMBRONN Mod. 503 per ricerca di corrosioni in tubazioni metalliche | N. 1 | " " " Mod. A. 102 - 0,1 ohm |



1mv. m. 13456/BA0A



Analizzatore Mod. 772



Oscillatore Mod. 377-B



Ponte di Wheatstone Mod. A



Pirometro a termocoppia



Provavalvole Mod. 771



Frequenzimetro Mod. 434-B



Galvanometro Mod. 440



Idrometro registratore